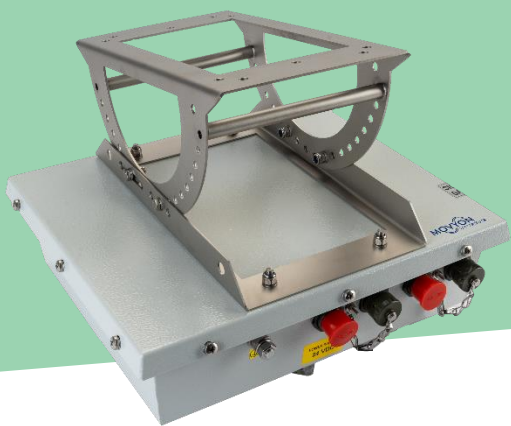


# DSRC RSU



Antenna a radiofrequenza in grado di comunicare con apparati di bordo secondo gli standard: EN 15509, ETSI ES 200 674-1 e UNI 10607. Questo apparato appartiene a una famiglia di antenne capaci di rispondere a molteplici esigenze come il monitoraggio del traffico, il controllo degli accessi, l'esazione pedaggio e l'enforcement.

## CARATTERISTICHE TECNICHE

### SEZIONE RF EN 15509

#### RICEVITORE

- Receiver Sensitivity: < -104dBm
- Subcarrier Frequencies: 1.5 – 2 MHz
- Subcarrier Modulation: 2-PSK
- Data Coding: NRZI
- Bit Rate: 250kbps

#### TRASMETTITORE

- Power Output:  $\leq +33$ dBm EIRP
- Carrier Modulation: 2-ASK
- Data Coding: FMO
- Bit Rate: 500 kbps
- Carrier Frequencies: F1 5797.5 MHz; F2 5802.5 MHz; F3 5807.5 MHz; F4 5812.5 MHz

### SEZIONE RF ETSI ES 200 674-1 e UNI 10607

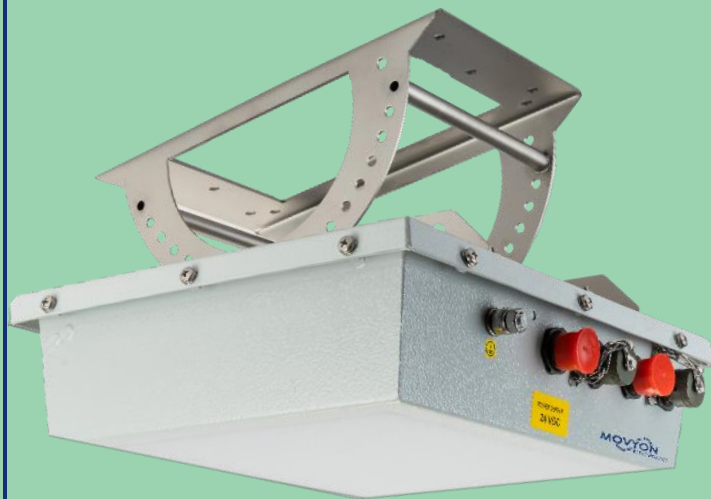
#### RICEVITORE

- Receiver Sensitivity: < -98 dBm
- Subcarrier Frequencies: 10,7 MHz
- Subcarrier Modulation: FSK
- Data Coding: Manchester
- Bit Rate: 144 Kbps

#### TRASMETTITORE

- Power Output:  $\leq +21$  dBm
- Carrier Modulation: OOK
- Data Coding: Manchester
- Bit Rate: 921 Kbps
- Carrier Frequencies: 5,8 GHz

# DSRC RSU



## SCHEDA DIGITALE

- ⊙ CPU: Dual Core Cortex A9
- ⊙ RAM: 512 MByte
- ⊙ 8 GByte eMMC
- ⊙ EEPROM: 512 KBit
- ⊙ Ethernet: 1 Gbit
- ⊙ Accelerometro a 3 assi
- ⊙ Silicon ID
- ⊙ 1 microSD Card
- ⊙ Sensore di temperatura
- ⊙ RTC + SuperCap
- ⊙ 3 input di configurazione
- ⊙ 6 LED

## INSTALLAZIONE

- ⊙ L'unità è progettata per essere installata al centro di una corsia di ingresso/uscita
- ⊙ I parametri di installazione e l'area di copertura/dialogo con l'apparato di bordo sono diversi a seconda del tipo di applicazione e del modello di antenna

## DIMENSIONI E SPECIFICHE

- ⊙ Alimentazione supportate:
  - 230 VAC  $\pm 10\%$  (< 25W)
  - PoE: IEEE 802.3 AT/BT Class 4 (48 Vdc max 20 W)
  - 24 VDC (< 20 W)
- ⊙ Peso: ~5 kg
- ⊙ Grado di protezione: IP65
- ⊙ Temperatura ambiente di esercizio: -40/+55 °C
- ⊙ Temperature di stoccaggio: -40/+70 °C

## CARATTERISTICHE CHIAVE

- ⊙ DSRC Standard
- ⊙ Sistema Operativo Linux
- ⊙ Gestione completa della transazione
- ⊙ Possibilità di funzionamento in transparent mode
- ⊙ Non contiene parti in movimento
- ⊙ Alta rapidità di sostituzione